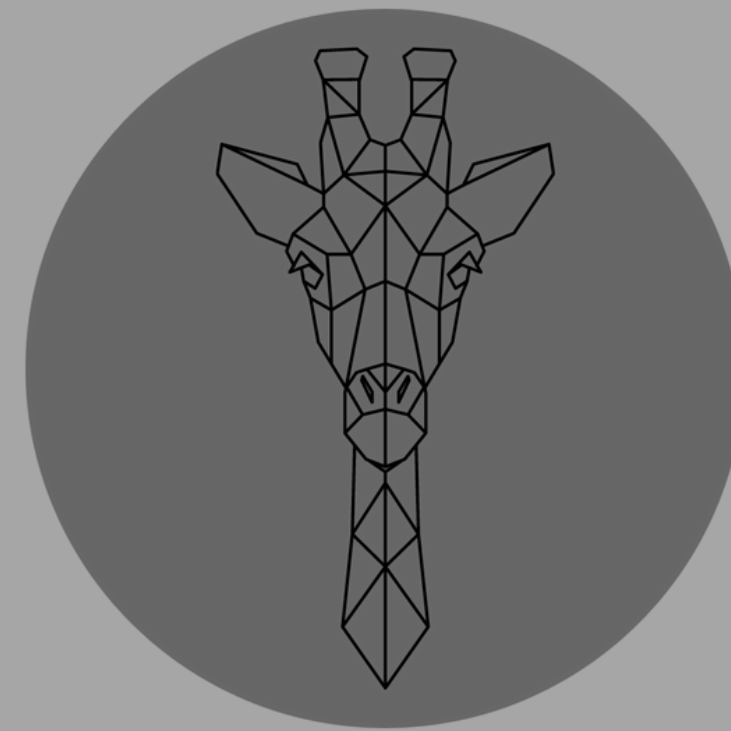


Entrons en
résonance !



—
Rémanence des mots
—

Organiser dans votre structure

Ateliers d'écriture créative

Une animation adaptée au groupe.

Un contenu sur-mesure.

Rigueur & bonne humeur pour le **plaisir d'écrire** !



REMANENCE DES MOTS : QUI, QUOI ?

Structure familiale dirigée par la **fratrie Pucheu** (9 ans & 25 cm de différence, un nom en commun) avec une **équipe d'écrivain-es aux multiples facettes**, propose des **ateliers d'écriture créative** régulièrement à Paris 2e et auprès de différents organismes **sur demande**, en plus de formations professionnelles (*animation d'ateliers d'écriture, écriture Web, critique littéraire, art du récit...*)

Professionalisme, convivialité et pointe de malice sont les ingrédients qui animent nos RDV d'écriture.

Nous intervenons régulièrement en France dans les **bibliothèques de Paris, la BNF, la BPI Pompidou, Malakoff Humanis, le Panthéon, le musée du Louvre, les villes du Val-de-Marne, Emmaüs, Le théâtre de l'Odéon, L'université Sorbonne-Nouvelle, en milieu scolaire, en milieu hospitalier, en milieu carcéral, Médiathèque de Rennes, Région Rhône-Alpes...**

Le sens de l'humour, la connaissance technique et la pédagogie se côtoient pour transmettre le **plaisir d'écrire**.
Rémanence, entrons en résonance !

E
q
u
i
p
e



Théo
Puchen



Mariama
Barthes



Sébastien
Souchon



Mathilde
Puchen



Aimée
Clark-Langree



Elise
Goldberg



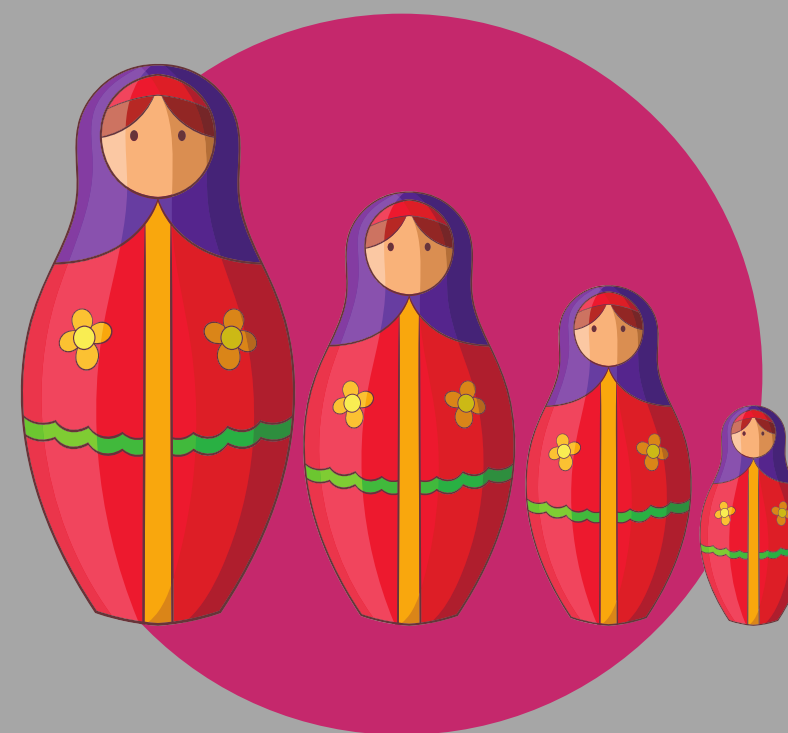
LES ATELIERS D'ÉCRITURE SONT:



CONVIVIAUX



RÉ-CRÉATIFS



CONSTRUCTIFS



STIMULANTS

Sans oublier... les vertus pédagogiques !

Effectif : 6 à 12 participants

Durée : 2 heures

Matériel : Chaises, tables

Matériel fourni Réma : Trame, papier, stylos...

LES ATELIERS POUR QUI ?



ENFANTS/
ADOS



CHAMP
SOCIAL



SCOLAIRES



INTER-
GÉNÉRATIONNEL



ALLOPHONES /
FLE

Des ateliers pour
tout le monde !

PRE-REQUIS

- Aucune notion de niveau
- Capacités de lecture & écriture en français :
du **déchiffrage à la maîtrise linguistique**
- Aucun bagage littéraire nécessaire



LES OBJECTIFS DES ATELIERS :



**MÉDIATION
ARTISTIQUE**

Musées,
galeries,
théâtres,
bibliothèques...



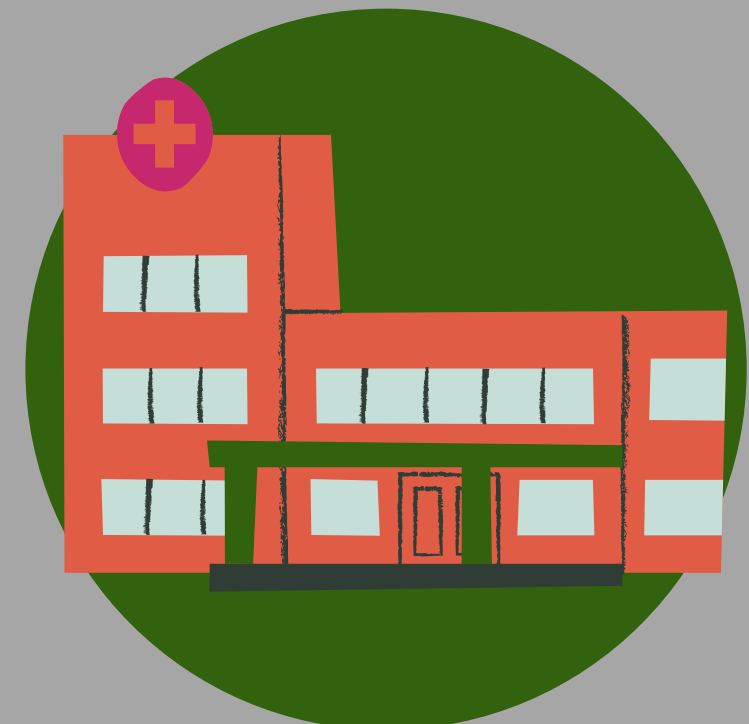
**ACTIVITÉ
ARTISTIQUE**

Associations,
Maisons pour
tous, centres
culturels...



**ÉDUCATION
ARTISTIQUE/CULTURELLE**

Ecoles, collèges,
lycées, universités,
fondations,
maisons d'arrêt...



**OUTILS D'AIDE
THÉRAPEUTIQUE**

Centres sociaux,
Hôpitaux, Centres
d'hébergements
d'urgence...

ATELIERS, MODE D'EMPLOI



- Interroger le **rapport à la langue & l'écriture**
- Améliorer sa **capacité rédactionnelle**
- **Désacraliser l'acte d'écrire**
- Se familiariser à **la lecture et aux livres**
- **Se familiariser aux supports d'écriture** (manuscrit, technologies)
- Expérimenter le **travail collectif**
- **S'éveiller à diverses formes artistiques**



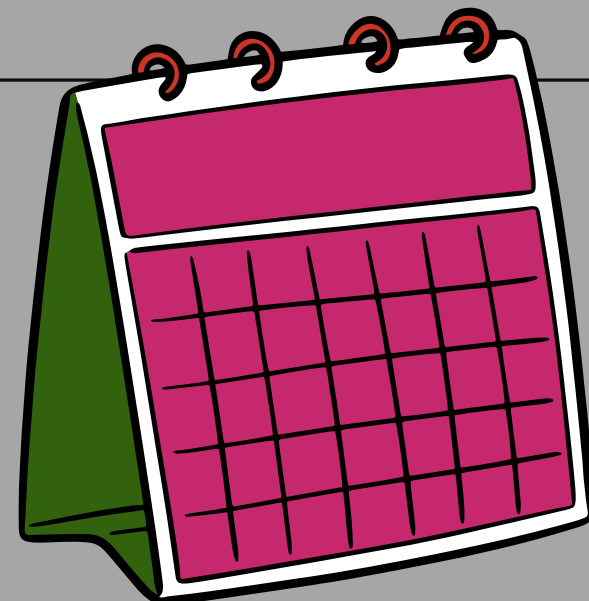
Espace collectif et **ludique** de **création littéraire** encadré par un animateur d'atelier d'écriture créative qui **motive et accompagne avec bienveillance** :

- Les participants reçoivent des contraintes artistiques qui **libèrent l'imaginaire**.
- Les participants lisent leurs textes et reçoivent des **retours constructifs** qui **valorisent leur créativité** et identifient les procédés stylistiques et narratifs déployés spontanément.

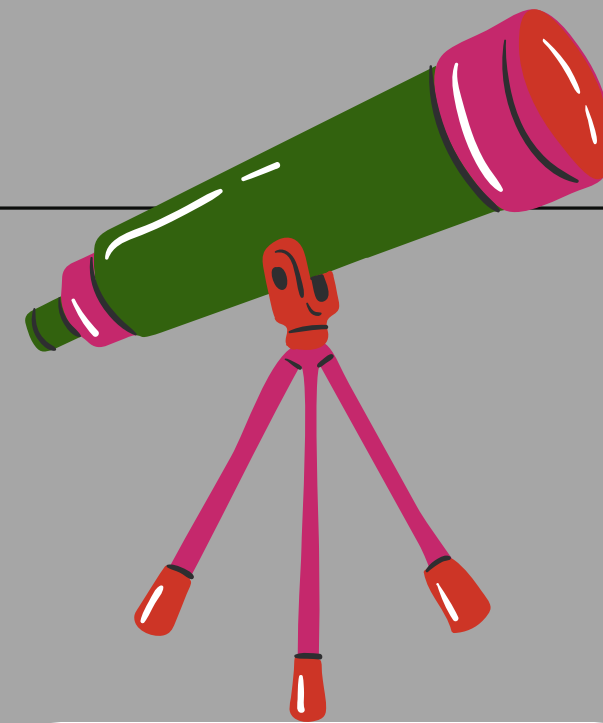
LES ATELIERS POUR QUOI, PAR EXEMPLE... ?



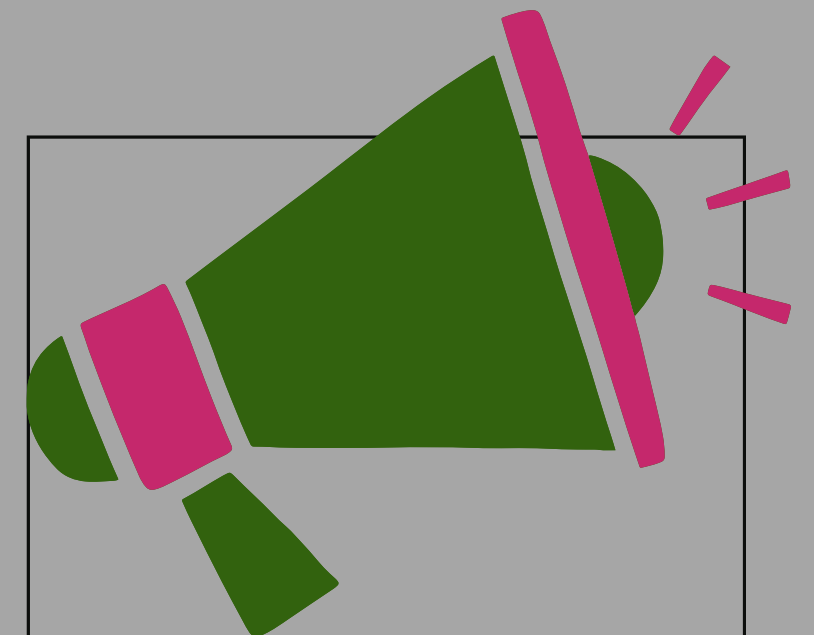
**VALORISER LIVRE /
AUTEUR·E / ARTISTE**



**ACCOMPAGNER UN
ÉVÉNEMENT**



ABORDER UN THÈME

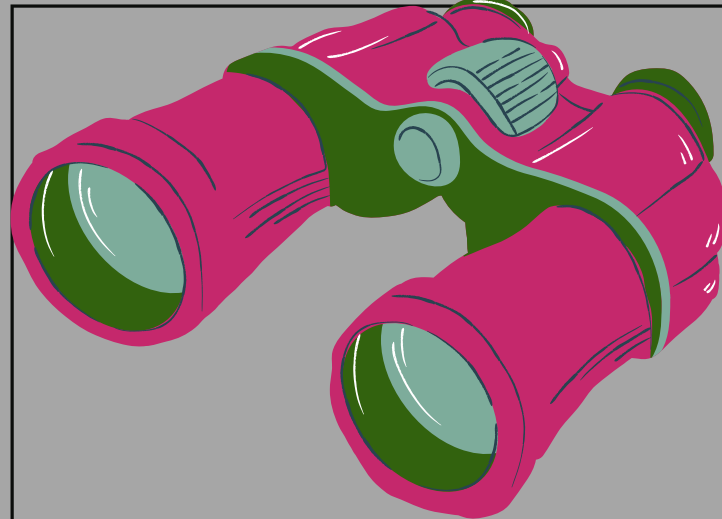


**PROMOUVOIR DES
ACTIONS**

Nous concevons des **ateliers sur-mesure**,
adaptés aux publics et aux enjeux de la structure.

DES IDÉES D'ATELIERS ?

Quelques thèmes déjà testés & approuvés !



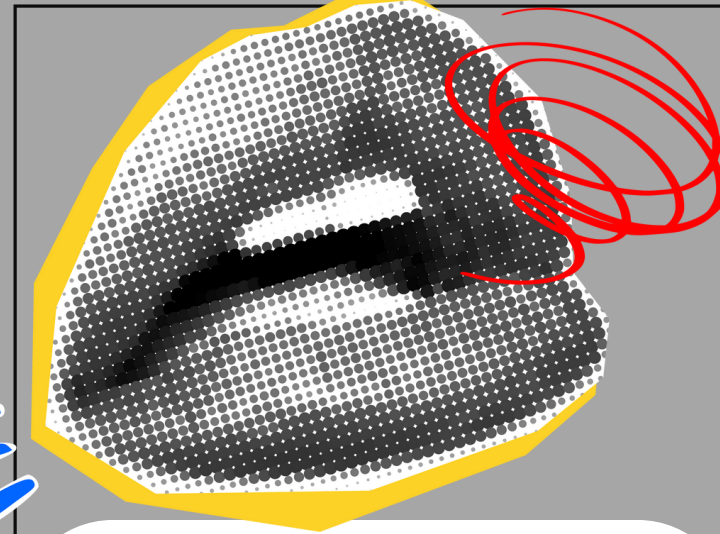
OBSERVER LE RÉEL

Inventaires décalés
Non fiction (écrits journalistiques, vraies-faux articles encyclopédiques)
Détectives du réel
Interview imaginaire
Critiques de livres (encadrées & dynamiques)
Ecrire à partir de **faits-divers**



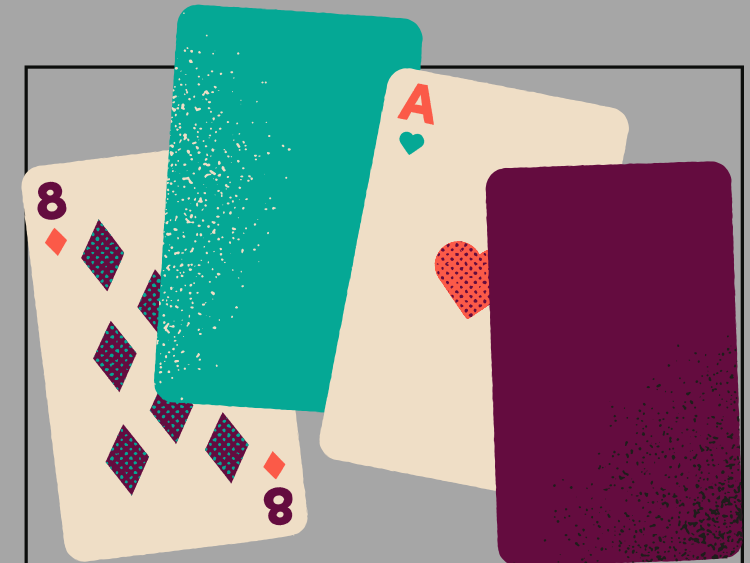
FABRIQUE À FICTIONS

Ecrire la suite de Harry Potter
Créer des **microfictions**
Inventer des **personnages moches et méchants**
Donner vie aux **rêves**
Construire une **histoire à suspense**
Imaginer un **monde irréel**



JEUX POÉTIQUES EN STOCK

Caviardage, **cut-up**, collages, **créer des mini-livres papiers**
Ecrire des **haïkus**
Créer des cadavres exquis
Jouer du sens & du son
Fabriquer une **machine à rimes**
Fabriquer un langage imaginaire



ABORDER LES GENRES LITTÉRAIRES

Créer une **enquête policière**
Inventer un voyage dans l'espace
Utopie vs dystopie
Ecrire une uchronie
Inventer une **romance entre une passoire et un lézard**
Concevoir un monde de Fantasy
Fabriquer une BD

DISCIPLINES MÊLÉES ?



*Arts
plastiques*



Théâtre



Cinéma

UNE RESTITUTION ?



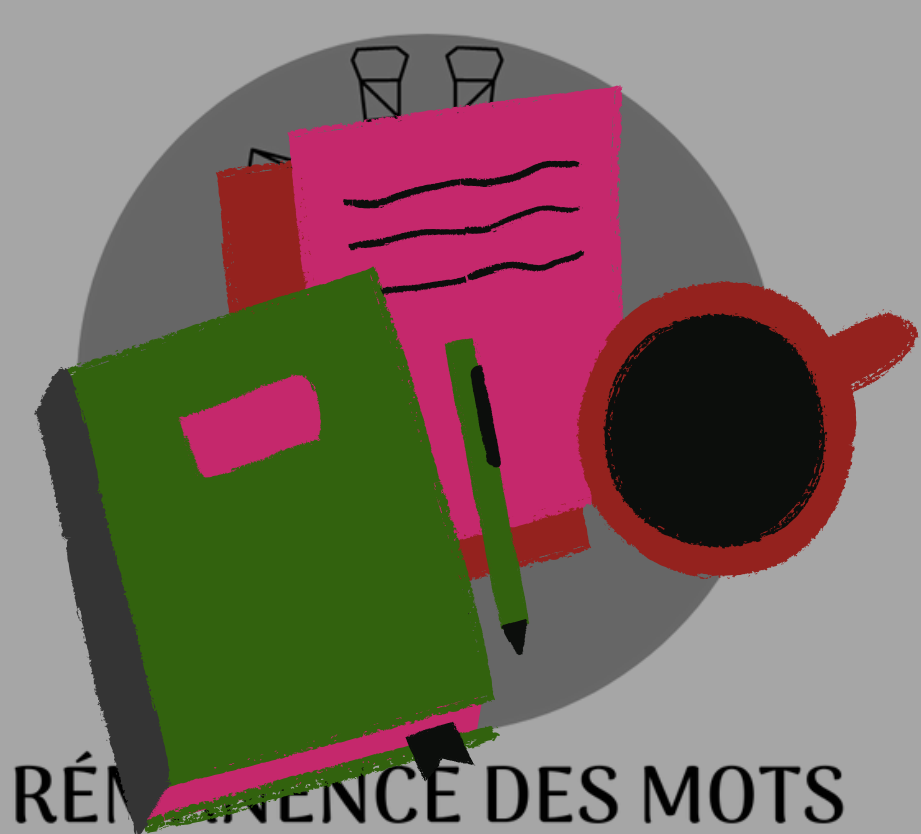
Impression



Lecture



Podcast



Les grandes lignes de notre collaboration

RÉMINISCENCE DES MOTS

1. Recueil

Nous recueillons vos besoins puis analysons vos **objectifs et contraintes**.

2. Organisation

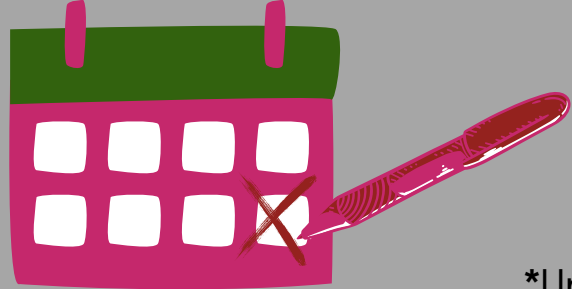
Nous établissons un **projet pédagogique sur-mesure** et un devis adapté. Le programme de la séance ou du cycle est **inédit** car **notre imagination est sans limite**.

3. Communication

Le devis signé, nous vous transmettons un **support visuel et écrit pour communiquer** auprès de vos participants.

4. Animation

Nous animons un **atelier d'écriture dynamique dans la bonne humeur !**



On prend RDV pour un devis ?

*Un cycle désigne un forfait contenant plusieurs séances indépendantes, ou se succédant dans une continuité pédagogique.

** IDF désigne la région Ile-de-France.

ATELIERS

Un atelier (2 heures)

300 € TTC

Cycle* 5 ateliers (2 heures)

1200 € TTC

Cycle* 10 ateliers (2 heures)

2200 € TTC

+ de 10 ateliers (2 heures)
Ateliers de + 2 heures

Sur devis

OPTIONS

Uniquement sur devis

Restitution des textes
créés en atelier

Impression : Livre, journal, flyers

Restitution des textes
créés en atelier

Lecture : préparation souffle & voix

Restitution des textes
créés en atelier

Podcast : Enregistrement, montage

Restitution des textes
créés en atelier

Publication : Blog Réma, Web

FRAIS DE DEPLACEMENT

Paris INTRA-MUROS

GRATUIT

IDF** -1h départ St-Lazare

GRATUIT

IDF** +1h départ St-Lazare

Forfait 80 € TTC

Hors Ile-de-France

Calcul : transports / temps de trajet

Sur devis

Ils nous ont accordé leur confiance

formiris

aFDas Atlas



MINISTÈRE
DE L'ÉDUCATION
NATIONALE
ET DE LA JEUNESSE

*Liberté
Égalité
Fraternité*

{ BnF



— TERRE D'AVENIRS —



Indice de
Performance Sociale
malakoff humanis



**METEO
FRANCE**



La
Boîte
à
Mots

Sorbonne
Nouvelle



Ils nous ont accordé leur confiance



Direction
départementale de
l'emploi, du travail
et des solidarités



MINISTÈRE
DE LA JUSTICE

*Liberté
Égalité
Fraternité*

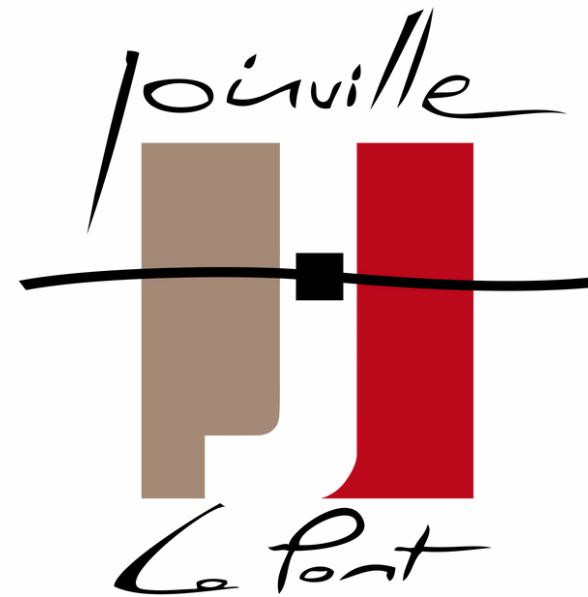


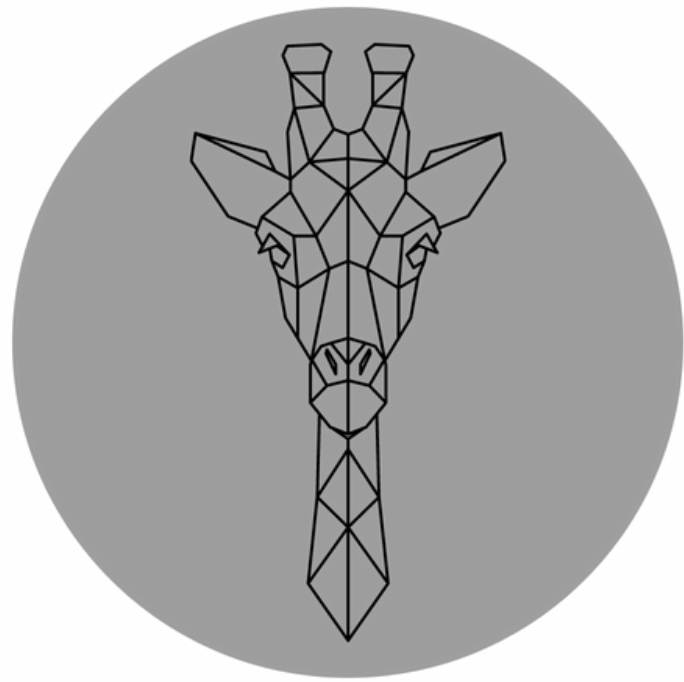
bibliocité :

ANNECY



Ville de Gif





Rémanence des mots

Nous contacter

Notre siège

5 Avenue du Général de Gaulle · 94160 Saint-Mandé

Au téléphone

Mathilde Pucheu (dir. pédagogique / animation) : **06 59 73 38 36**

Théo Pucheu (dir. opérationnel/partenariats/animation) : **06 87 95 37 50**

Sur Internet

info@remanencedesmots.fr
www.remanencedesmotspro.com

Siret : 83883115400029